






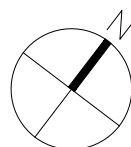
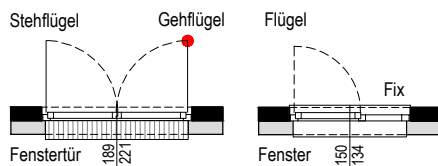


LEGENDE

-  Arch. Zierring (Holzlamellen)
-  Rankgitter raumhoch
-  Trennwand
-  VSG
-  Regenabfallrohr
-  Sonnenschutz außen
-  Sonnenschutz innen

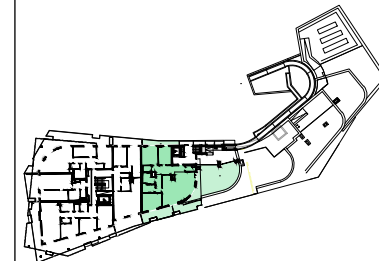


Änderungen vorbehalten (z. B. Änderungen der vermietbaren Fläche bis zu $\pm 2\%$)
ACHTUNG: Durch Kopieren des Planes können sich Maßstab und Proportionen verändern! Die im Plan eingezeichneten Möbel dienen nur zur Illustration!
 Quadratmeterangaben können sich aufgrund technischer Erfordernisse noch verändern.

Vergabeplan
 Janis-Joplin Promenade 14
 Seestadt Aspern - 1220 Wien

Ein nachhaltiges Investment von
fair-finance

Vertrieb durch
VIENNA INTERNATIONAL PROPERTIES



60G

TOP NR. 2.21
 4 ZIMMER

Index

Pesendorfer | Machalek | Mostböck
 Architekten

pumar ARCHITECTEN
 Amalienstrasse 68 / 5
 1130 Wien
 Telefon u. Fax: 01 941 13 39
 Email: office@pumar.at

Datum 30.05.2018 Maßstab 1:100@A4