

ON 14
TÜR 1
128,92 m²

Lokal 1
124.62m²
Doppelboden

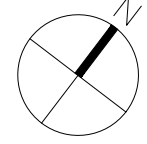
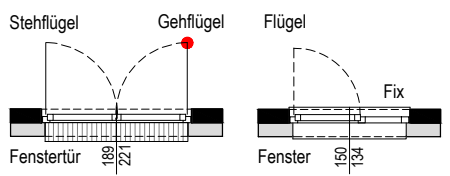
WC
2.09 m²
Fliese

AR
2.21 m²

OL.

LEGENDE

- Arch. Zierglied (Holzlamellen)
- Rankgitter raumhoch
- Trennwand
- VSG
- Regenabfallrohr
- Sonnenschutz außen
- Sonnenschutz innen



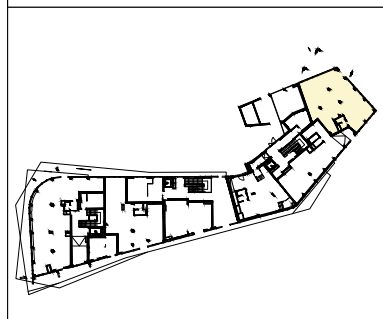
Änderungen vorbehalten (z. B.: Änderungen der vermietbaren Fläche bis zu ± 2 %)
ACHTUNG: Durch Kopieren des Planes können sich Maßstab und Proportionen verändern! Die im Plan eingezeichneten Möbel dienen nur zur Illustration!
 Quadratmeterangaben können sich aufgrund technischer Erfordernisse noch verändern.



Vergabeplan
 Janis-Joplin Promenade 14
 Seestadt Aspern - 1220 Wien

Ein nachhaltiges Investment von
fair-finance

Vertrieb durch
VIENNA INTERNATIONAL PROPERTIES



TÜR 1 EG

TÜR 1
 1 ZIMMER

Index

Pesendorfer | Machalek | Mostböck
 Architekten

pumar ARCHITECTEN
 Amalienstrasse 68 / 5
 1130 Wien
 Telefon u. Fax: 01 941 13 39
 Email: office@pumar.at

Datum	19.03.2019	Maßstab	1:100@A4
-------	------------	---------	----------