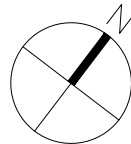
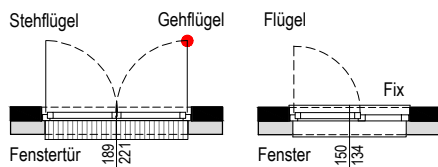


**TÜR 8**  
89,44 m<sup>2</sup>

**LEGENDE**

- Arch. Zierglied (Holzlamellen)
- Rankgitter raumhoch
- Trennwand
- VSG
- Regenabfallrohr
- Sonnenschutz außen
- Sonnenschutz innen



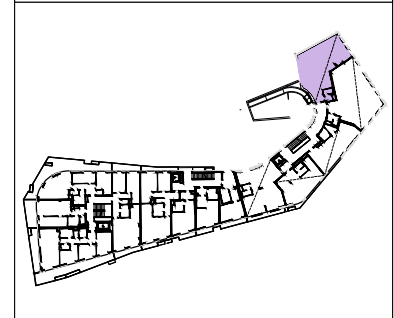
Änderungen vorbehalten (z. B.: Änderungen der vermietbaren Fläche bis zu ± 2 %)  
**ACHTUNG:** Durch Kopieren des Planes können sich Maßstab und Proportionen verändern! Die im Plan eingezeichneten Möbel dienen nur zur Illustration!  
 Quadratmeterangaben können sich aufgrund technischer Erfordernisse noch verändern.



**Vergabeplan**  
 Janis-Joplin Promenade 14  
 Seestadt Aspern - 1220 Wien

Ein nachhaltiges Investment von  
**fair-finance**

Vertrieb durch  
**VIENNA INTERNATIONAL PROPERTIES**



10G

**TÜR 8**  
1 ZIMMER

Index

**Pesendorfer | Machalek | Mostböck**  
Architekten

**pumar**  
PESENDORFER & MACHALEK  
 ARCHITECTEN

Amalienstrasse 68 / 5  
 1130 Wien  
 Telefon u. Fax: 01 941 13 39  
 Email: office@pumar.at

Datum	19.03.2019	Maßstab	1:100@A4
-------	------------	---------	----------