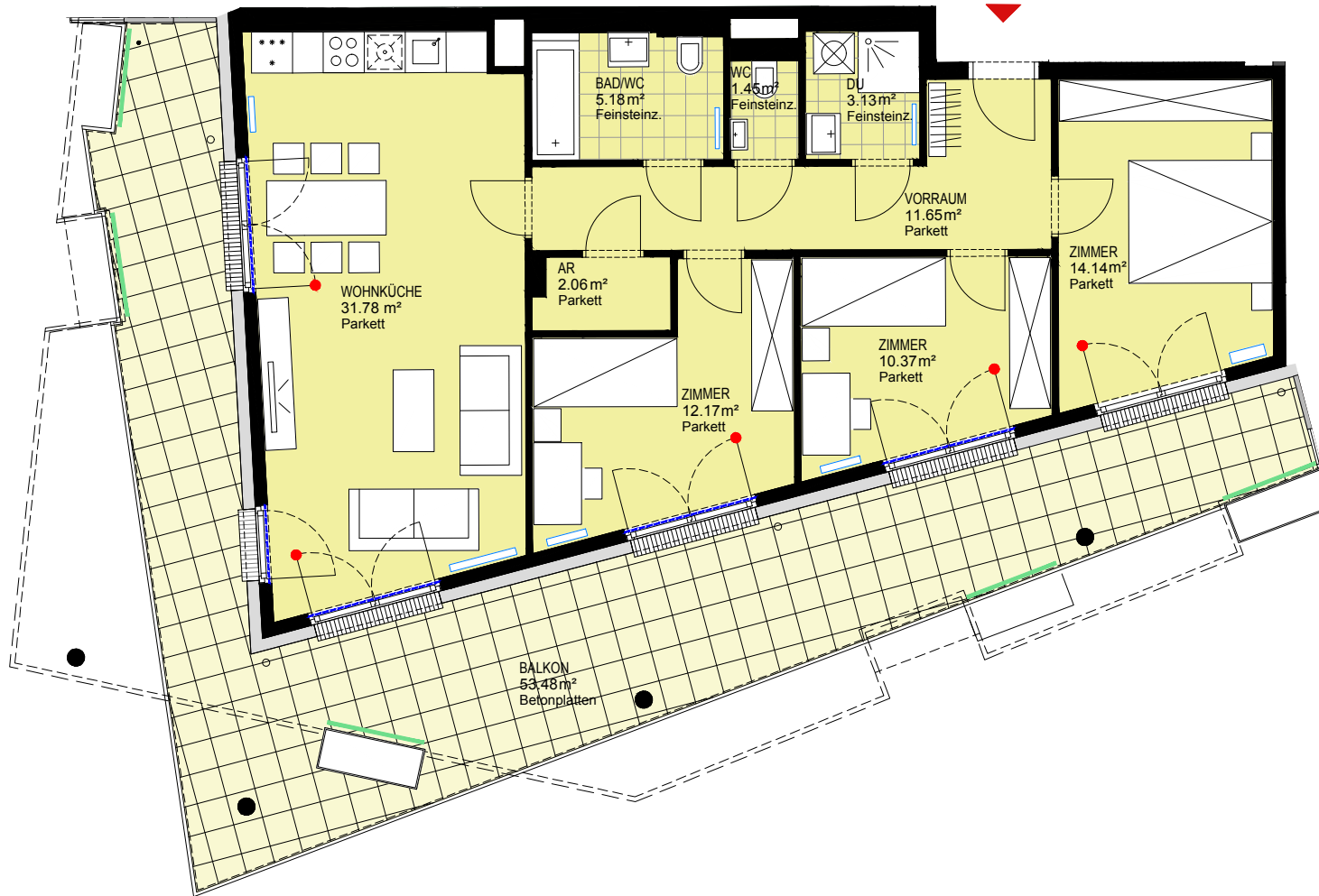
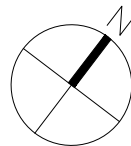
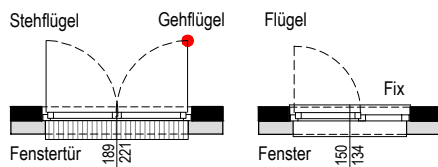


TÜR 22  
91,93m<sup>2</sup>

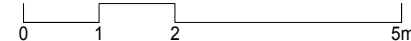


LEGENDE

- Arch. Zierglied (Holzlamellen)
- Rankgitter raumhoch
- Trennwand
- VSG
- Regenabfallrohr
- Sonnenschutz außen
- Sonnenschutz innen



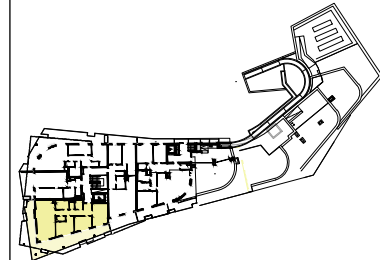
Änderungen vorbehalten (z. B: Änderungen der vermietbaren Fläche bis zu ± 2 %)  
**ACHTUNG:** Durch Kopieren des Planes können sich Maßstab und Proportionen verändern! Die im Plan eingezeichneten Möbel dienen nur zur Illustration!  
 Quadratmeterangaben können sich aufgrund technischer Erfordernisse noch verändern.



**Vergabeplan**  
 Anna- Bastel- Gasse 1  
 Seestadt Aspern - 1220 Wien

Ein nachhaltiges Investment von  
**fair-finance**

Vertrieb durch  
**VIENNA INTERNATIONAL PROPERTIES**



TÜR 22 60G  
 4 ZIMMER

Index  
**Pesendorfer | Machalek | Mostböck**  
 Architekten

**pumar** Amalienstrasse 68 / 5  
 1130 Wien  
 Telefon u. Fax: 01 941 13 39  
 Email: office@pumar.at

Datum 19.03.2019 Maßstab 1:100@A4